

CAMION 11

5-ESSIEUX



Grue EFFER 1855

avec JIB
avec JIB + rallonge manuelle
avec JIB + microJib

26.48 m / 2'930 kg
38.92 m / 870 kg
43.22 m / 510 kg
46.07 m / 300 kg

Charge utile

3'000 kg

Surface de chargement L x B Hauteur du pont

2.70 m x 2.48 m
1.20 m

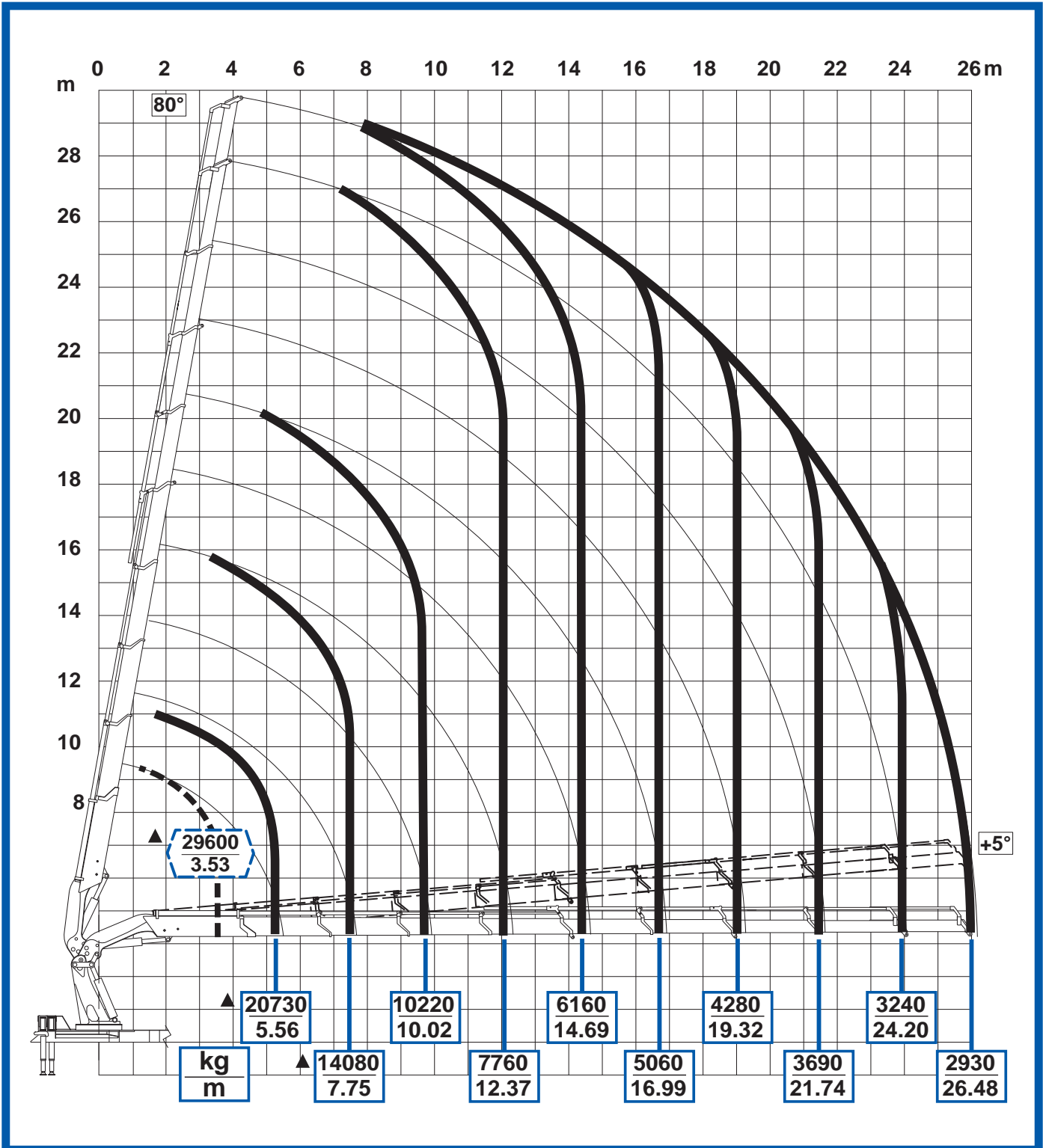
Treuil

2.6 t / 5 t de force de traction

CAMION 11

5-ESSIEUX

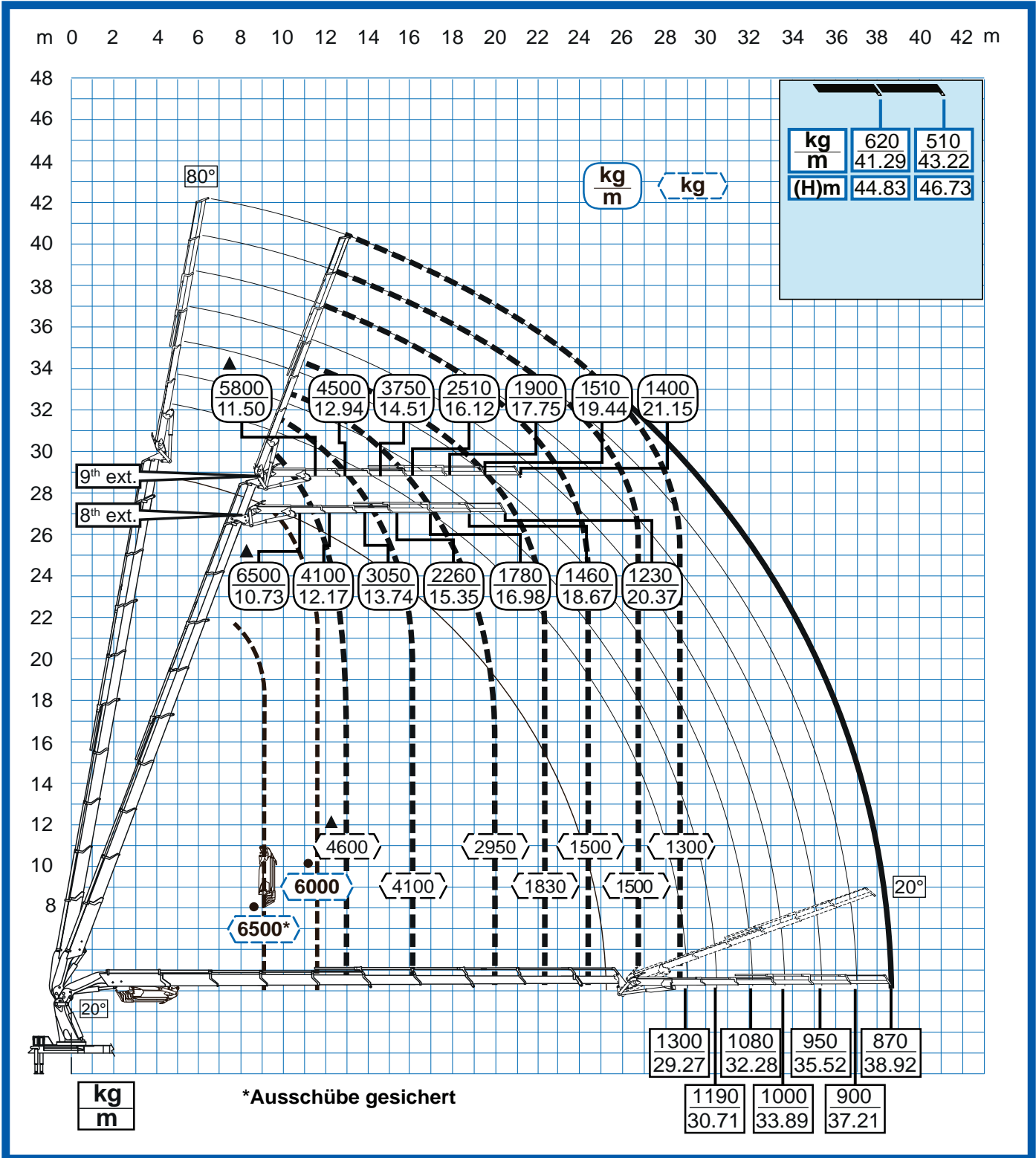
L9S



CAMION 11

5-ESSIEUX

L9S + JIB 6S



CAMION 11

5-ESSIEUX

L9S + JIB 6S + JIB 3S

