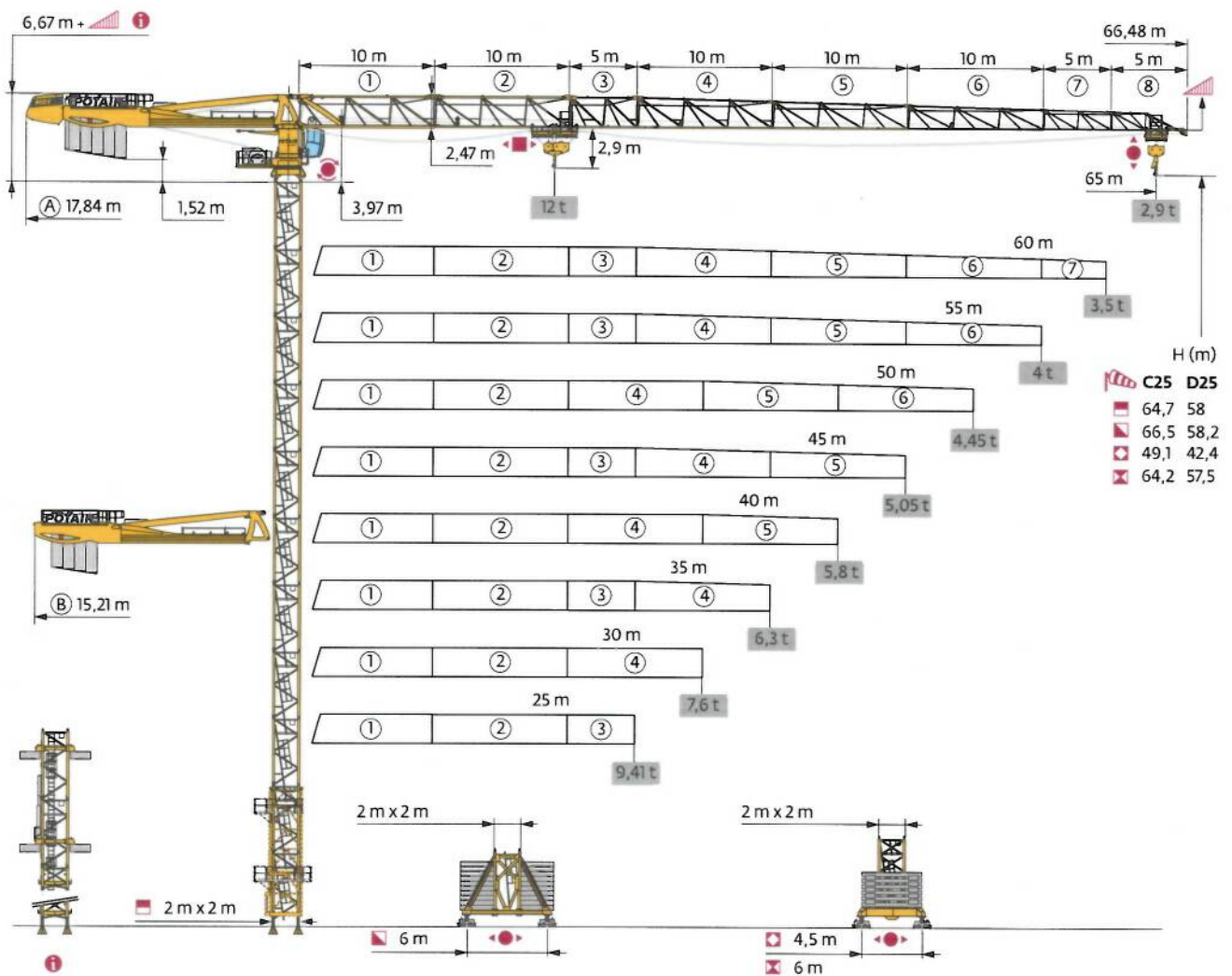
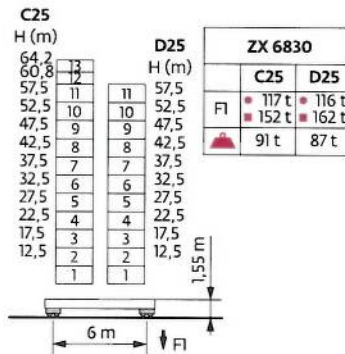
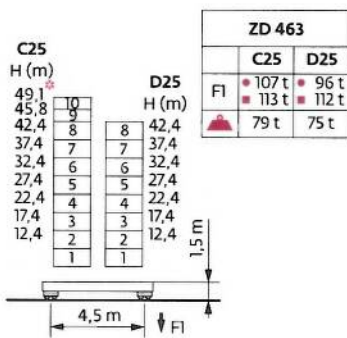
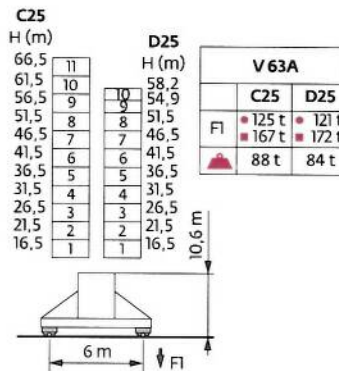
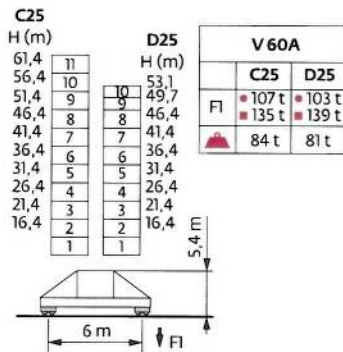
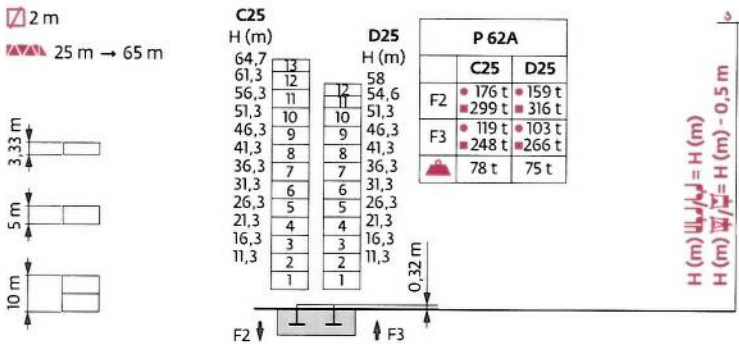


Potain MDT 268 J12



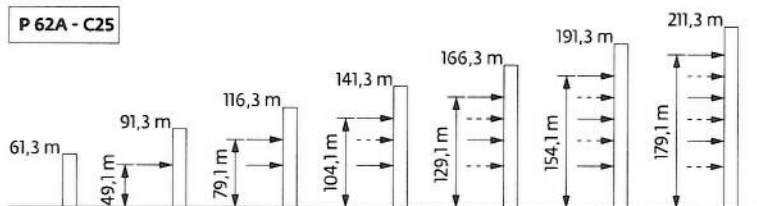
Mât - Réactions / Mast - Reaktionskräfte / Mast - Reactions / Mástil - Reacciones / Torre - Reazioni
 Tramo - Reacções / Реакция опор мачты



Anchages / Verankerungen / Anchorages / Anclajes / Ancoraggi / Анкорagem / Анкера










D25 

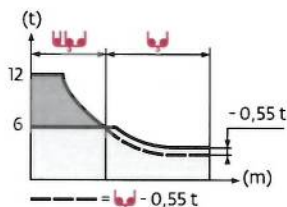
P 62A - C25


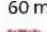
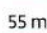


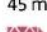





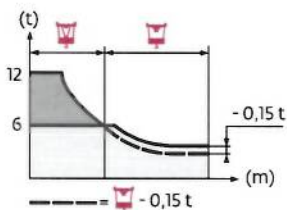
Courbes de charges / Lastkurven / Load curves / Curvas de cargas / Curve di carico / Curvas de carga / Кривые нагрузок



65 m	3,1	▶	18,4	20	22	25	27	30	32	33	35,5	37	40	42	45	47	50	52	55	57	60	62	65	m
			12	10,9	9,8	8,4	7,7	6,7	6,2	6	6	5,7	5,2	4,9	4,6	4,3	4	3,8	3,6	3,4	3,2	3,1	2,9	t
60 m	3,1	▶	19,6	20	22	25	27	30	32	35	35,3	37,9	40	42	45	47	50	52	55	57	60			m
			12	11,7	10,5	9,1	8,3	7,3	6,8	6,1	6	6	5,6	5,3	4,9	4,7	4,4	4,2	3,9	3,7	3,5			t
55 m	3,1	▶	20,1	22	25	27	30	32	35	36,1	38,8	40	42	45	47	50	52	55						m
			12	10,8	9,3	8,5	7,5	7	6,2	6	6	5,8	5,5	5,1	4,8	4,5	4,3	4						t
50 m	3,1	▶	20	22	25	27	30	32	34	35,9	38,6	40	42	45	47	50								m
			12	10,7	9,3	8,5	7,5	6,9	6,4	6	6	5,8	5,4	5	4,8	4,45								t
45 m	3,1	▶	20	22	25	27	30	32	35	36	38,7	40	42	45										m
			12	10,8	9,3	8,5	7,5	6,9	6,2	6	6	5,8	5,5	5,05										t
40 m	3,1	▶	20,1	22	25	27	30	32	35	36,1	38,8	40												m
			12	10,8	9,3	8,5	7,5	7	6,2	6	6	5,8												t
35 m	3,1	▶	20,1	22	25	27	30	32	35															m
			12	10,8	9,3	8,5	7,5	7	6,25															t
30 m	3,1	▶	20,2	22	25	27	30																	m
			12	10,9	9,4	8,6	7,55																	t
25 m	3,1	▶	20,2	22	25																			m
			12	10,9	9,36																			t



65 m	2,4	▶	18,6	20	22	25	27	30	32	33,4	34,1	35	37	40	42	45	47	50	52	55	57	60	62	65	m
			12	11	9,9	8,5	7,8	6,8	6,3	6	6	5,8	5,4	4,9	4,6	4,3	4	3,7	3,5	3,3	3,1	2,9	2,8	2,6	t
60 m	2,4	▶	19,7	20	22	25	27	30	32	35	35,6	36,3	37	40	42	45	47	50	52	55	57	60			m
			12	11,8	10,6	9,1	8,3	7,4	6,8	6,1	6	6	5,9	5,3	5	4,6	4,4	4,1	3,9	3,6	3,4	3,2			t
55 m	2,4	▶	20,2	22	25	27	30	32	35	36,4	37,2	40	42	45	47	50	52	55							m
			12	10,9	9,4	8,6	7,6	7	6,3	6	6	5,5	5,2	4,8	4,5	4,2	4	3,7							t
50 m	2,4	▶	20,1	22	25	27	30	32	35	36,2	37	40	42	45	47	50									m
			12	10,8	9,3	8,5	7,5	7	6,3	6	6	5,5	5,2	4,7	4,5	4,15									t
45 m	2,4	▶	20,1	22	25	27	30	32	35	36,3	37,1	40	42	45											m
			12	10,8	9,4	8,6	7,6	7	6,3	6	6	5,5	5,2	4,75											t
40 m	2,4	▶	20,2	22	25	27	30	32	35	36,4	37,2	40													m
			12	10,9	9,4	8,6	7,6	7	6,3	6	6	5,5													t
35 m	2,4	▶	20,2	22	25	27	30	32	35																m
			12	10,9	9,4	8,6	7,6	7	6,3																t
30 m	2,4	▶	20,2	22	25	27	30																		m
			12	10,9	9,4	8,6	7,6																		t
25 m	2,4	▶	20,2	22	25																				m
			12	10,9	9,41																				t



Lest de base / Grundballast / Base ballast / Lastre de base / Zavorra di base
 Lastro da base / Базовый Балласт

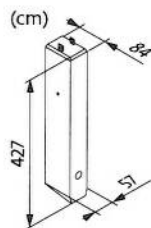
2 m	V 60A	H (m)	61,4	56,4	53,1	51,4	49,7	46,4	41,4	36,4	31,4	26,4	21,4	16,4	
		C25 (t)	120	96	72	72	60	48	36	36	36	36	36	36	36
		D25 (t)	-	-	132	120	108	84	48	36	36	36	36	36	36
	V 63A	H (m)	66,5	61,5	58,2	56,5	54,9	51,5	46,5	41,5	36,5	31,5	26,5	21,5	16,5
		C25 (t)	168	132	108	96	84	72	48	36	36	36	36	36	36
		D25 (t)	-	-	180	168	156	132	96	60	36	36	36	36	36
	ZD 463	H (m)	49,1	45,8	42,4	37,4	32,4	27,4	22,4	17,4	12,4				
		C25 (t)	110	95	85	80	80	80	80	80	80				
		D25 (t)	-	-	95	80	80	80	80	80	80				
	ZX 6830	H (m)	64,2	60,8	57,5	52,5	47,5	42,5	37,5	32,5	27,5	22,5	17,5	12,5	
		C25 (t)	141	111	91	61	51	41	41	41	41	41	41	41	
		D25 (t)	-	-	161	121	81	41	41	41	41	41	41	41	41

Lest de contre-flèche / Gegenauslegerballast / Counter-jib ballast / Lastre de contra-flecha / Zavorra di controbraccio
 Lastro da contra lança / Противовес стрелы

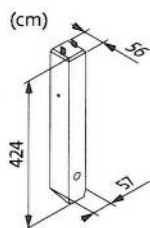
	4600 kg	1530 kg	(kg)
65 m	5	1	24530
60 m	5	1	24530
55 m	5	0	23000
50 m	4	1	19930
45 m	4	1	19930
40 m	4	0	18400
35 m	3	2	16860
30 m	3	1	15330
25 m	3	0	13800

	3070 kg	1530 kg	(kg)
65 m	8	0	24560
60 m	8	0	24560
55 m	7	1	23020
50 m	6	1	19950
45 m	6	1	19950
40 m	6	0	18420
35 m	5	1	16880
30 m	5	0	15350
25 m	4	1	13810

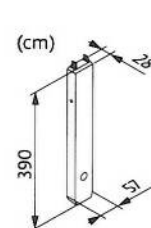
CBS - 4600 kg



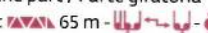

CBU - 3070 kg



CBY - 1530 kg

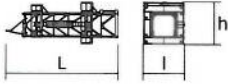


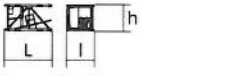

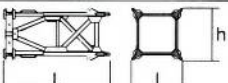
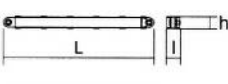
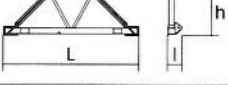
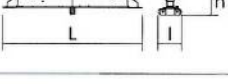
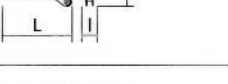
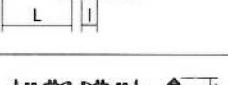
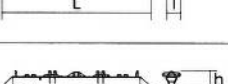
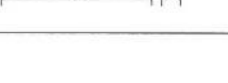


Encombremet et poids / Abmessungen und Gewicht / Dimensions and weight / Dimensiones y peso / Ingombro e peso
dimensões e pesos / габаритные размеры и вес

Partie tournante / Drehender Kranteil / Slewing crane part / Parte giratoria
Parte rotante / Parte rotativa / Поворотная часть :  65 m -  50 LVF



Partie tournante / Drehender Kranteil / Slewing crane part Parte giratoria / Parte rotante / Parte rotativa Поворотная часть		L (m)	l (m)	h (m)	kg (+/- 5%)
Contre-flèche / Gegenausleger Counter-jib / Contra-flecha Controbraccio / Contra-lança Контр-стрела		10,97 10,97	1,17 1,17	2,64 2,64	8765 8500
Mât-cabine + cabine / Kabinenmast + Kabine Cab mast + cab / Mástil-cabina + cabina Portaralla superiore + cabina / Tramo-cabina + cabina Секция мачты кабины + кабина		4,9	2,22	2,49	5300
Pivot + 50 LVF (+ câble) / Krankopf + 50 LVF (+ Seil) Towerhead + 50 LVF (+ rope) / Pivote + 50 LVF (+ cabo) Portaralla + 50 LVF (+ fune) / Pivot + 50 LVF (+ cabo) Секция поворотной части + 50 LVF (+ канатом)		5,14	2,51	2,76	8475
Treuil de levage (+ câble) / Hubwerk (+ Seil) Hoisting winch (+ rope) / Mecanismo de elevación (+ cabo) Argano di sollevamento (+ fune) Guincho de elevação (+ cabo) Подъемная лебедка (+ канатом)		2,26 2,27	1,96 2,1	1,6 1,37	2415 3795
Elément de flèche / Auslegerelement Jib section / Elemento de flecha Elemento di braccio / Elemento de lança Секция стрелы		10,82	1,72	2,7	3520
Elément de flèche / Auslegerelement Jib section / Elemento de flecha Elemento di braccio / Elemento de lança Секция стрелы		10,31 10,22 10,24 10,19	1,2 1,2 1,2 1,2	2,42 2,39 2,1 1,83	2420 1560 1235 795
Elément de flèche / Auslegerelement Jib section / Elemento de flecha Elemento di braccio / Elemento de lança Секция стрелы		5,27 5,09	1,2 1,2	2,39 1,53	960 310
Elément de flèche / Auslegerelement Jib section / Elemento de flecha Elemento di braccio / Elemento de lança Секция стрелы		5,09	1,2	1,39	220
Chariot / Laufkatze Trolley / Carrello Carro / Carro-distribuidor Тележка		1,87	1,51	1,05	380
Moufle / Hubflasche Pulley block / Aparejo Bozzello / Cadernal Полиспаст		1,19	0,43	2,31	455
Chariot / Laufkatze Trolley / Carrello Carro / Carro-distribuidor Тележка		1,57	1,51	0,98	190
Chariot / Laufkatze Trolley / Carrello Carro / Carro-distribuidor Тележка		1,7 1,86	1,51 1,51	1,03 0,98	225 270
Moufle / Hubflasche Pulley block / Aparejo Bozzello / Cadernal Полиспаст		1,65 1,09	0,22 0,27	1,78 1,62	450 265

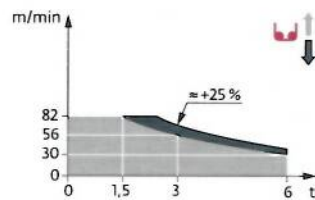
Equipement de télescage / Teleskopierausrüstung / Telescoping equipment Equipo de telescopaje / Equipaggiamento di telescopaggio / Equipamento de telescopagem Оборудование для телескопирования		L (m)	I (m)	h (m)	kg (+/- 5%)	
Cage de télescage / Teleskopwagen Telescopic cage / Jaula de telescopaje Gabbia di telescopaggio / Gaiola de telescopagem для телескопирования крана		2 m	11,5	4,21	4,36	8235
Mâture / Mastwerk / Masts Mástil / Torre / Coluna Мачты						
K 639B		2 m	10,23	2,07	2,03	5290
KR 639A K 639A		2 m 2 m	5,23 5,23	2,07 2,07	2,03 2,03	3245 2805
K 639C		2 m	3,57	2,07	2,03	1985
Bases / Kranbasen / Crane bases Bases / Basi / Bases Фундамент под кран						
Pieds de scellement / VerankerungsfüÙe Fixing angles / Pie de empotramiento Montante da annegare / Angulos fixadores анкера		P 62A	0,65	0,65	1,27	295
Mât-châssis / Grundmasteinheit Basic mast unit / Tramo-chasis Elemento base / Tramo-chassis Мачта для крепления к шасси		V 60A V 63A	5,01 10,02	2,41 2,41	2,41 2,41	4390 7485
Haubans / Mastabstütungen Struts / Tornapuntas Puntoni / Escoras Растяжка		V 60A V 63A	4,51 4,51	0,29 0,33	0,29 0,33	420 515
Sommier / Unterwagenhälfte Half-bearer / Testero Testata / Estrutura base Траверса		V 60A V 63A	6,7 6,7	0,7 0,7	2,31 2,31	1600 1850
Bras de croix / Fundamentkruzträger Cross girder / Braço en cruz Braccio croce / Braço da cruz Поперечная балка		ZD 463	7,65	1,17	1,36	3585
1/2 Bras de croix / 1/2 Fundamentkruzträger 1/2 Cross girder / 1/2 Braço en cruz 1/2 Braccio croce / 1/2 Braço da cruz 1/2 Поперечная балка		ZD 463	3,41	0,7	1,35	1655
1/2 Bras de croix / 1/2 Fundamentkruzträger 1/2 Cross girder / 1/2 Braço en cruz 1/2 Braccio croce / 1/2 Braço da cruz 1/2 Поперечная балка		ZD 463	3,41	0,73	1,35	1670
Bras de croix / Fundamentkruzträger Cross girder / Braço en cruz Braccio croce / Braço da cruz Поперечная балка		ZX 6830	9,1	0,76	1,48	5445
Bras de croix / Fundamentkruzträger Cross girder / Braço en cruz Braccio croce / Braço da cruz Поперечная балка		ZX 6830	9,1	1,12	1,1	5265

Mécanismes / Triebwerke / Mechanisms / Mecanismos / Meccanismi
 Mecanismos / Механизмы

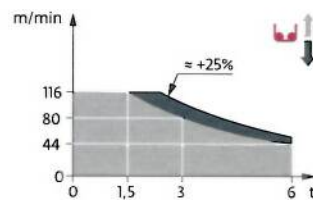
400 V - 50 Hz											ch - PS hp	kW		
	50 LVF 30 Optima	m/min	30	40	56	82	15	20	28	41	50	37	337 m	
		t	6	4,5	3	1,5	12	9	6	3				
	75 LVF 30 Optima	m/min	44	56	80	116	22	28	40	58	75	55	766 m	
		t	6	4,5	3	1,5	12	9	6	3				
100 LVF 30 Optima	m/min	61	80	110	162	30,5	40	55	81	100	75	941 m		
	t	6	4,5	3	1,5	12	9	6	3					
	6 DVF 4	m/min	0 → 50 (12 t) 0 → 100 (6 t) 0 → 120 (3 t)									5,5	4	
	RVF 162 Optima+	tr/min U/min rpm	0 → 0,8									2 x 7,5	2 x 5,5	
	V 60A RT 544 A1 - 2V R ≥ 13 m	m/min	13,5 - 27									4 x 7	4 x 5,2	
	V 63A													
	ZD 463 RT 443 A1 - 2V	m/min	15 - 30									4 x 5	4 x 3,7	
	ZX 6830 RT 664 A2B - 2V	m/min	16 - 32									6 x 7	6 x 5,2	

IEC 60204-32	kVA
400 V (+10% -10%) 50 Hz	50 LVF : 73 kVA 75 LVF : 98 kVA 100 LVF : 123 kVA

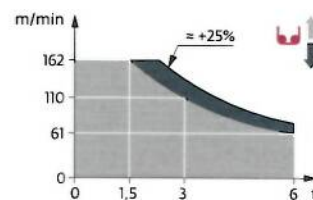
50 LVF 30 Optima





















75 LVF 30 Optima



100 LVF 30 Optima



	FR	DE	EN	ES	IT	PT	RU
	Profil de vent suivant EN 14439 C25-D25	Windbedingungen gemäss EN 14439 C25-D25	Wind conditions according to EN 14439 C25-D25	Conformidad de los condiciones de viento EN 14439 C25-D25	Condizioni del vento secondo EN 14439 C25-D25	Perfil de vento conforme EN 14439 C25-D25	Ветровой режим в соответствии с EN 14439 C25-D25
	Appel de flèche	Auslegerüberhöhung	Jib elevation	Elevación de la flecha	Inclinazione braccio	Desvio da lança	подъем стрелы
	Réactions en service	Reaktionskräfte in Betrieb	Reactions in service	Reacciones en servicio	Reazioni in servizio	Reacções em serviço	Реакция при работе
	Réactions hors service	Reaktionskräfte außer Betrieb	Reactions out of service	Reacciones fuera de servicio	Reazioni fuori servizio	Reacções fora de serviço	Реакция в покое
	A vide sans lest avec flèche et hauteur maximum	Gewicht ohne Last, ohne Ballast, mit Ausleger und max. Höhe	Weight without load, without ballast, with jib and max height	Peso en vacío sin lastre, con flecha y altura máxima	Peso a vuoto, senza zavorra, con braccio e altezza massimi.	Peso em vazio sem lastro com lança e altura máxima.	Вес пустого, без балласта, со стрелой, максимальной высоты.
	Poids total du lest	Ballast-Gesamtgewicht	Total ballast weight	Peso total del lastre	Peso totale della zavorra	Peso total do lastro	Общий вес балласта
	Utilisation poste fixe uniquement	Nur stationärer Einsatz	Only static use	Uso sobre puesto fijo únicamente	Utilizzo esclusivamente in postazione fissa	Unicamente para utilização fixa	Использовать только в неподвижном состоянии
	Camion 13,4 m	Lkw 13,4 m	Lorry 13,4 m	Camión 13,4 m	Camion 13,4 m	Camião 13,4 m	Рзуровой автомобиль 13,4 м
	Conteneur High Cube 40', et/ou Flat Rack 20'	Container High Cube 40', und/oder Flat Rack 20'	Container High Cube 40', and/or Flat Rack 20'	Contenedor High Cube 40', y/o Flat Rack 20'	Container High Cube 40', e/o Flat Rack 20'	Contentor High Cube 40', e/ou Flat Rack 20'	40-футовый контейнер повышенной вместимости High Cube, и/или 20-футовая открытая платформа Flat Rack
	Cadre d'ancrage serré	Fester Verankerungsrahmen	Tightened anchorage frame	Marco de anclaje de apriete	Quadro di ancoraggio stretto	Quadro de amarração apertado	Прикрепленная анкерная рама
	Cadre d'ancrage desserré	Loser Verankerungsrahmen	Loosened anchorage frame	Marco de anclaje de desapriete	Quadro di ancoraggio allentato	Quadro de amarração solto	Отсоединенная анкерная рама
	Levage	Heben	Hoisting	Elevación	Sollevamento	Elevação	Подъем
	Distribution	Katzfahren	Trolleying	Distribución	Distribuzione	Distribuição	Перемещение по стреле
	Orientation	Schwenken	Slewing	Orientación	Rotazione	Rotação	Поворот
	Translation	Kranfahren	Travelling	Traslación	Traslazione	Translação	Перемещение крана
	Puissance nominale	Nennleistung	Rated power	Potencia nominal	Potenza nominale	Potência nominal	Номинальная мощность
	Nous consulter	Auf Anfrage	Consult us	Consultarnos	Consultateci	Consultar-nos	Проконсультируйтесь у нас
	Document commercial non contractuel. Pour toute information technique se référer à la notice correspondante	Unverbindliches Vertriebsdokument. Für technische Informationen, siehe die entsprechenden Anweisungen.	This commercial document is not legally binding. For any technical information, please refer to the corresponding instructions.	Documento comercial no contractual. Para cualquier información técnica, ver la noticia correspondiente.	Documento commerciale non vincolante, per tutte le informazioni tecniche fare riferimento al catalogo istruzioni.	Documento comercial não contratual. Para qualquer informação técnica complementar consultar as respectivas instruções.	Этот коммерческий документ не является юридически обязательным. Для получения технической информации, см. соответствующие инструкции.

- Bau- und Industriekrane
- Verkauf-Vermietung-Service
- Hebebühnen
- Scheren-Bühnen
- Teleskop-Arbeitsbühnen
- Verkauf-Vermietung
- Transporte
- Spezialtransporte
- Greiferarbeiten
- Seilwindarbeiten
- LKW mit Ladekran

BISCHAG

Grienstrasse 17
4227 Büsserach
Telefon 061 781 55 11
Fax 061 781 55 12
www.bischag.ch



Manitowoc - Americas
Manitowoc, Wisconsin, USA
 Tel: +1 920 684 6621
 Fax: +1 920 683 6277

Shady Grove, Pennsylvania, USA
 Tel: +1 717 597 8121
 Fax: +1 717 597 4062

Manitowoc - Europe, Middle East & Africa
Ecully, France
 Tel: +33 (0)4 72 18 20 20
 Fax: +33 (0)4 72 18 20 00

Manitowoc - Asia & Pacific
Shanghai, China
 Tel: +86 21 6457 0066
 Fax: +86 21 6457 4955



SERVICE



VERMIETUNG



VERKAUF



Bau- und Industriekrane
LKW-Kranarbeiten
Spezialtransporte
Hydraulikservice
Arbeitsbühnen
Teleskoplader



Wahlenstrasse 175
4242 Laufen



061 781 55 11



info@bischag.ch

