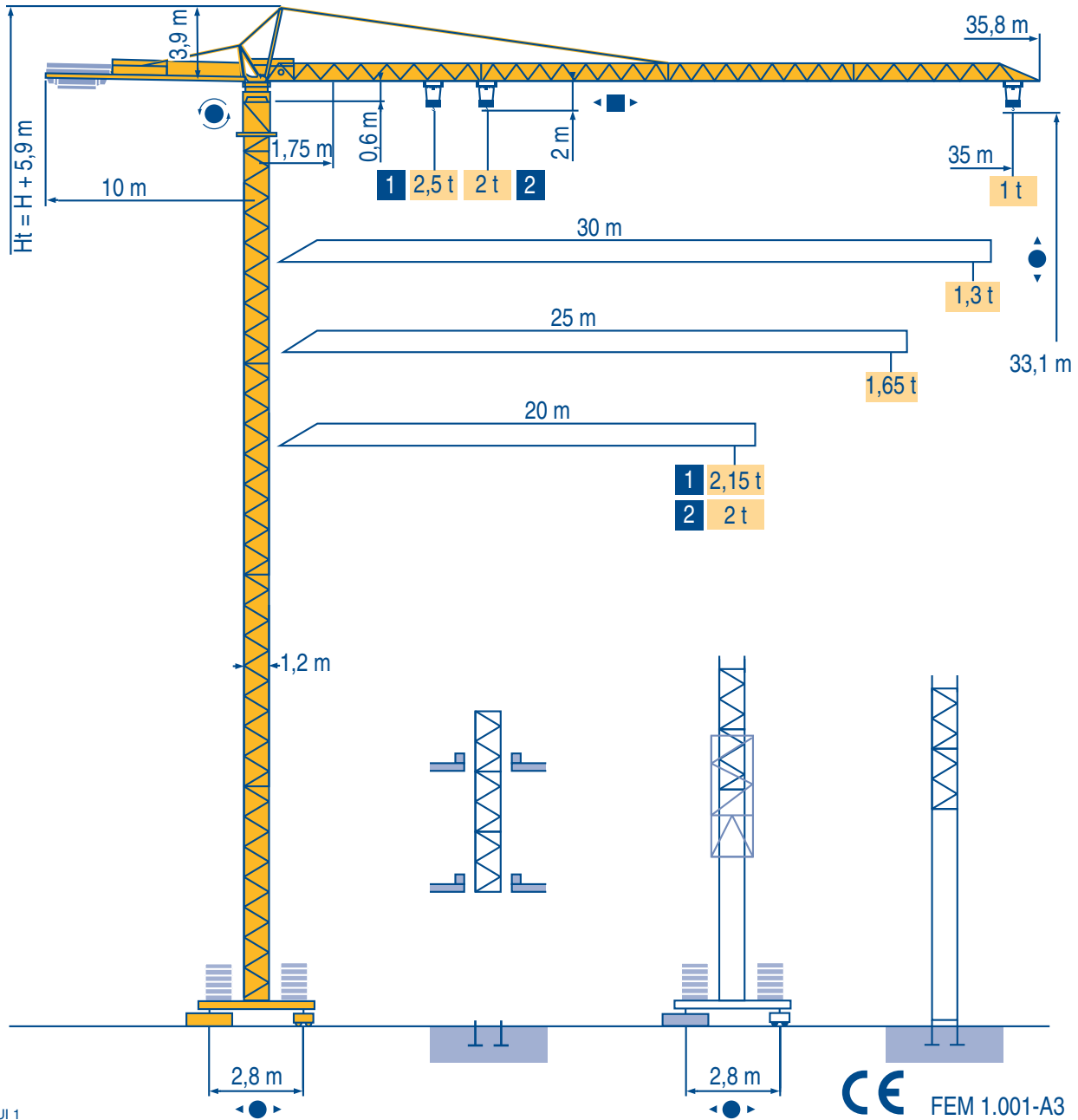


CITY CRANE MC 48 B



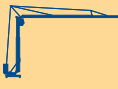
Igo
HD
HDM



HDT



GTMR



CITY CRANE



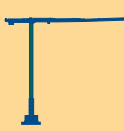
TOPKIT MD
MAXI MD



MAXI TOPKIT



Topless MDT



MR



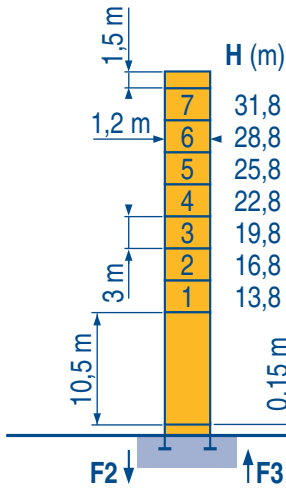
CE FEM 1.001-A3





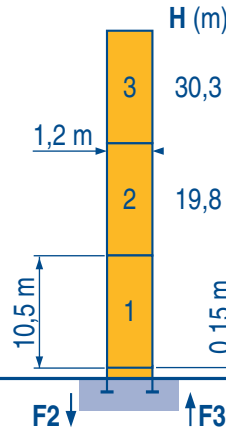
∅ 1,2 m

20 m → 35 m



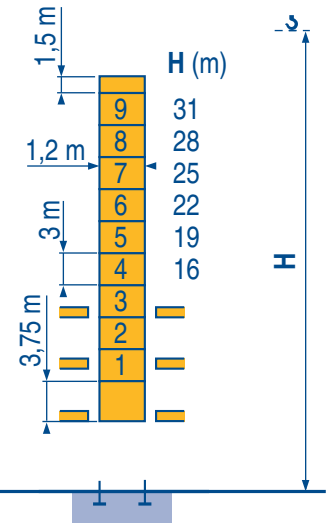
P 12 B

F2	● 41 t	■ 66 t
F3	● 30 t	■ 57 t
👤	14 t	

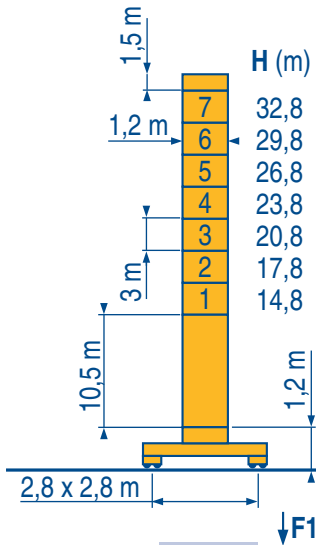


P 12 B

F2	● 37 t	■ 55 t
F3	● 28 t	■ 47 t
👤	11 t	

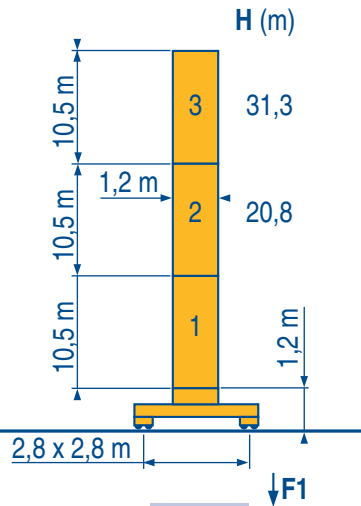


B 122 A / P 12 B



ZK 12 B

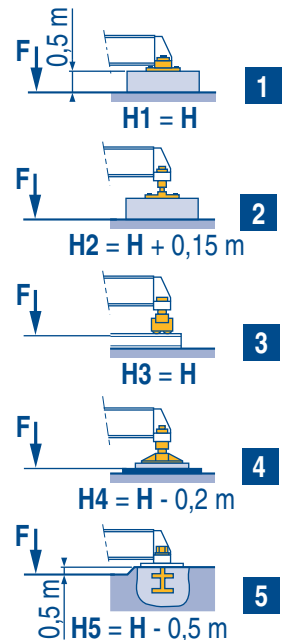
F1	● 37 t	■ 54 t
👤	17 t	



ZK 12 B

F1	● 34 t	■ 45 t
👤	14 t	

ZK



LUI 2



Voir télescopage sur dalles
Réactions en service
Réactions hors service
A vide sans lest (ni train de transport) avec flèche et hauteur maximum.



Siehe Kletterkrane im Gebäude
Reaktionskräfte in Betrieb
Reaktionskräfte außer Betrieb
Ohne Last, Ballast (und Transportachse), mit Maximalausleger und Maximalhöhe.



See climbing crane
Reactions in service
Reactions out of service
Without load, ballast (or transport axles), with maximum jib and maximum height.



Veja grua trepadora
Reacciones en servicio
Reacciones fuera de servicio
Sin carga, sin lastre (ni tren de transporte), flecha y altura máxima.



Consultare gru in cavedio
Reazioni in servizio
Reazioni fuori servizio
A vuoto, senza zavorra (ne assali di trasporto) con braccio massimo e altezza massima.



见楼板顶升
工作状态下的反应
非工作状态下的反应
空载无压重也无运输车
有吊臂和最大高度



		1,75 ▶	16,4	19,8	20	22	25	27	30	32	35	m
35 m	👉	2,5	-	1,98	1,77	1,52	1,38	1,22	1,12	1	t	
👉👉	👉	2	-	1,77	1,52	1,38	1,22	1,12	1	t		
		1,75 ▶	17,3	20	20,9	22	25	27	30	m		
30 m	👉	2,5	2,1	-	1,89	1,62	1,48	1,3	t			
👉👉	👉	2	1,89	1,62	1,48	1,3	t					
		1,75 ▶	17,5	20	21,2	22	25	m				
25 m	👉	2,5	2,15	-	1,92	1,65	t					
👉👉	👉	2	1,92	1,65	t							
		1,75 ▶	17,6	20	m							
20 m	👉	2,5	2,15	t								
👉👉	👉	2	t									

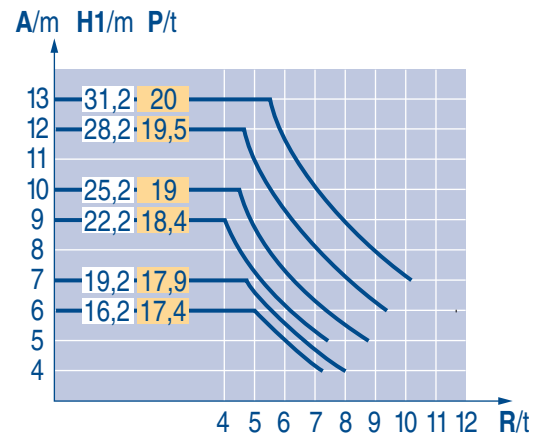
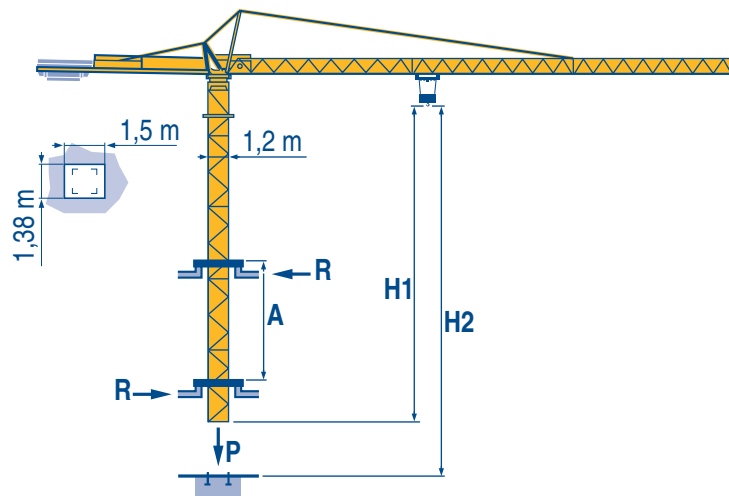
LUI 1

Télescopage sur dalles
Kletterkrane im Gebäude

F Climbing crane
D Telescopage gruas trepadoras

GB Gru in cavedio
E 楼板上顶升

B 122 A



LUI 1

A Distance entre cadres
H1 Hauteur grue
P Poids de la grue (en service)
R Réaction horizontale

F Distance between collars
Crane height
Crane weight (in service)
Horizontal reaction

GB Distanza fra i telai
Altezza gru
Peso della gru (in servizio)
Reazione orizzontale

A Abstand zwischen den Rahmen
H1 Kranhöhe
P Krangewicht (in Betrieb)
R Horizontalkräfte

D Distancia entra marcos
Altura grúa
Peso de la grúa (en servicio)
Reaccion horizontal

E 各附着框之间距离
工作状态 下塔机高度
工作状态 下塔机重量
水平反力

					ch - PS hp	kW		
	9 RPC 10	m/min	7	21	42	8,2	6	115 m
		t	2	2	1			
	15 PC 13	m/min	7,5	22	44	15	11	89 m
		t	2,5	2,5	1,3			
	1 D2 V1	m/min	18 - 36			1,2	0,9	
	RCV 40	tr/min U/min rpm	0 → 0,8			6	4,5	
	TVD 324	m/min	26			2 x 4	2 x 2,9	

CEI 38	IEC 38	kVA	
400 V (+6% -10%) 50 Hz		9 PC : 15 kVA 15 PC : 20 kVA	84/534 - 87/405

LUI 1

	Levage	F	Hoisting	GB	Sollevamento	I
	Distribution		Trolleying		Distribuzione	
	Orientation		Slewing		Rotazione	
	Tranlation		Travelling		Traslazione	
	Conforme aux directives CEE 84/534 et 87/405 sur le niveau acoustique		In compliance with the EEC 84/534 and 87/405 Instructions on noise level		Conforme alle direttive CEE 84/534 e 87/405 sul livello acustico	
	Heben	D	Elevación	E	起升	C
	Katzfahren		Distribución		变幅	
	Schwenken		Orientación		回转	
	Kranfahren		Traslación		行走	
	Gemäss EWG-Richtlinien 84/534 und 87/405 für den Schall-Leistungspegel		Conforme con las directivas CEE 84/534 y 87/405 sobre el nivel acustico		符合 CEE 84/534 - CEE 87/405 声晌度规定	

Réf. 2000.36 LUI 2



18.Rue de Charbonnières, B.P. 173
F-69132 ECULLY Cedex
Tél. (33)04.72.18.20.20
Fax (33)04.72.18.20.00
http://www.potain.com
E-mail : mkt@potain.fr

CITY CRANE MC 48 B
Copyright.Reproduction interdite © POTAIN 2000
Deutschland
POTAIN GmbH Tel : 06.105.704.0
Italia
POTAIN S.p.A. Tel : 0.331.49.33.11
Singapore
POTAIN PTE LTD

修改在表方
Modifiche riservate
Modificaciones reservadas
Subject to modification
Änderungen vorbehalten
Modifications réservées
Printed in France

Réalisation HeadLines